

# Karies im Milchgebiss

(ECC=Early childhood Caries oder NBS=Nursing Bottle Syndrom)



**Warum lassen es Eltern soweit kommen?**

# Wann und wie entsteht Milchzahnkaries?

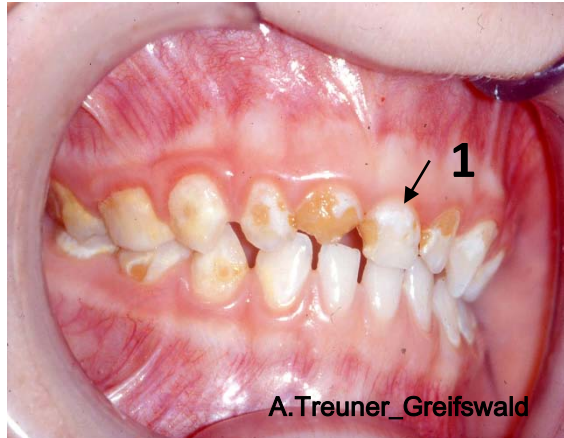
## Wann?

Milchzahnkaries kann entstehen, sobald der Zahn in der Mundhöhle erscheint (ab dem 6. Lebensmonat!).

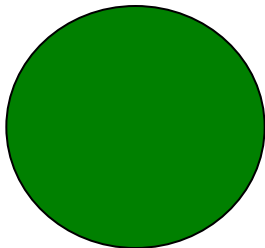
## Wie?

- durch unzureichende, zeitweise fehlende oder ganz fehlende Zahnpflege der Milchzähne durch die Eltern
- durch das Dauernuckeln (hauptsächlich nachts) an Säuglingsflaschen / Trinklernbechern o.ä. mit einem zuckerhaltigen Inhalt (Milch, zuckerhaltige Tees, Säfte usw.)
- kein Besuch einer Zahnarztpraxis zur Vorsorge

Die **1. Stufe** der Karies ist eine kreideweiße, matte Entkalkung des Milchzahnes.

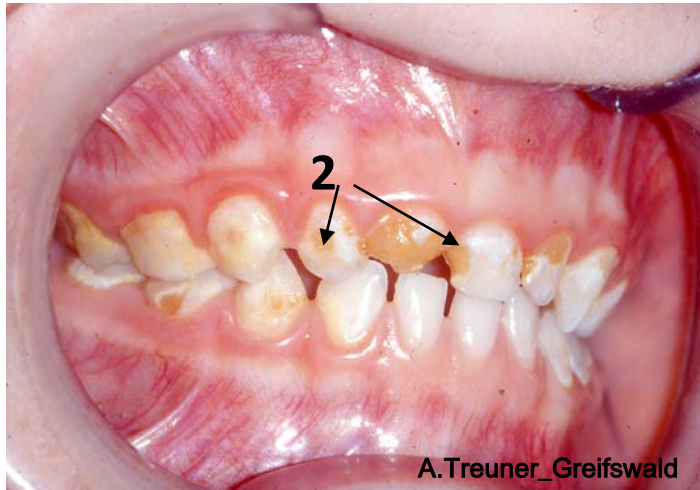


Der White Spot kann bereits im Zahndurchbruch entstehen!



Durch eine entsprechende Behandlung der Zähne , durch Aufklärung und Unterstützung der Eltern sind weitere Schäden abwendbar, da die **1. Stufe der Karies reversibel ist, d.h. wieder ausheilen kann.**

Ab der **zweiten Stufe (Loch im Zahn)** hat das Kind Zahnschmerzen...



**... beim Essen und Trinken:**

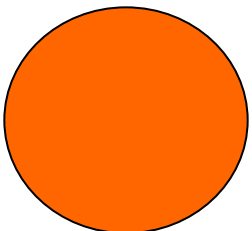
- ➡ kann/will nicht (mehr) kauen
- ➡ Unterernährung, Untergewicht, Wachstumsverzögerung

**... nachts beim Einschlafen und Schlafen:**

- ➡ Schlafmangel, Erschöpfung
- ➡ das Lernen und die Teilnahme am täglichen Leben ist beeinträchtigt

**... beim Zähneputzen**

- ➡ verweigert die Zahnpflege
- ➡ Teufelskreis!



Das Kind ist körperlich und seelisch beeinträchtigt.  
Es muss der zahnärztlichen Behandlung zugeführt werden!

In der **letzten Stufe** sterben die Zähne langsam ab, es kommt unter massiven Schmerzen zur Abszess-Bildung.

... **Chronischer Entzündungsprozess im Körper:**

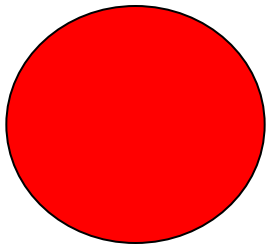
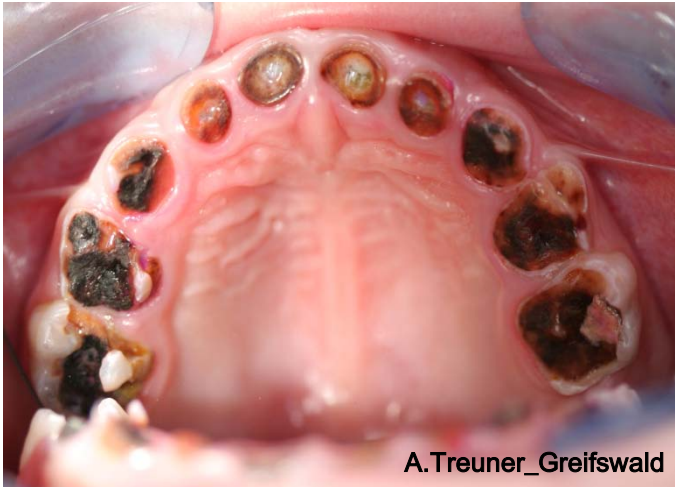
- erhöhte Infektionsanfälligkeit
- Streuung der Bakterien über die Blutbahn
- Fieber

... **Massive Zahnfehlstellungen mit eingeschränktem Kieferwachstum**

- falsche Entwicklung der Gesichtsknochen (ästhetisch und funktionell)
- falsche Zungenlage mit der Folge Mundatmung, reduzierte Sauerstoffversorgung, Haltungsschäden usw.

... **Kein Kauen mehr möglich:**

- Unterernährung / Wachstumsverzögerung
- Sprech- und Sprachentwicklungsstörungen und deren soziale Folgen



Das Kind ist stark körperlich und seelisch beeinträchtigt.  
Es besteht ein akuter (Be)Handlungsbedarf.